



Confort, funcionalidad,
diseño innovador y
tecnología de vanguardia
para quienes aprecian lo
extraordinario de la vida.



Entrada Frontal

Experimenta un estilo de vida exclusivo con lo más reciente de la arquitectura en su esplendor y diseño contemporáneo único de Valarte, el nuevo desarrollo residencial de lujo del reconocido GRUPO GOVA, para una vida cómoda y moderna en la ciudad. Una innovadora torre, en un entorno tropical paradisíaco, ofrece el balance ideal entre funcionalidad y elegancia, todo, en las vibrantes y prometedoras comunidades de Versalles y Fluvial, en el corazón de Puerto Vallarta.

Este nuevo e impresionante desarrollo residencial de 95 unidades cuenta con una magnífica variedad de departamentos contemporáneos, que van desde estilo loft, tipo estudio y de una a tres recámaras; diferentes jardines, vistas a la montaña, la ciudad o al océano. Las amenidades, perfectamente integradas a los múltiples niveles del edificio, están diseñadas, tanto para los espacios comunes familiares como espacios más privados para individuos.



Lobby



Valarte. Vista Frontal



Valarte. Vista Posterior



Piscina

Resumen de las características:

El diseño moderno de Valarte brinda una oportunidad de inversión en bienes raíces extraordinaria en una de las comunidades de más rápido crecimiento de Puerto Vallarta.

Las amenidades para vivir un estilo de vida único incluyen:

- Zona lounge y piscina infinita de gran tamaño
- Gimnasio
- Instalaciones para conferencias y co-working
- Sala de cine con 16 asientos
- Área de descanso al aire libre
- Galería de Arte y Espacios comerciales
- Sala de usos múltiples en la terraza
- Área de exhibición

Su diseño icónico, los abundantes espacios verdes al aire libre y las lujosas comodidades exclusivas están generando un gran impacto y respuesta increíble en compradores e inversionistas, lo que garantiza la rápida venta de las unidades. ¡Elije tu nuevo hogar hoy y sé parte de este increíble desarrollo y emocionante comunidad en un paraíso tropical!



Bar



Gimnasio

Amenidades

El diseño único de Valarte es una propuesta renovada a la vida actual en la ciudad. El desarrollo combina un diseño estético vanguardista, tecnología innovadora y una construcción escalonada que ofrece una experiencia novedosa para un estilo de vida integral.



Espacio para co-working



Sala de cine



Sala de usos múltiples con aire acondicionado



Sala de juegos y salón familiar



Sala de juegos y salón familiar



Parque para mascotas

Características generales del desarrollo

- Sala de juegos y salón familiar
- Dos áreas de parques familiares
- Área de mascotas
- Área de exhibición
- Instalaciones para conferencias y co-working
- Sala de cine con 16 asientos
- Piscina infinita de gran tamaño
- Zonas lounge cubiertas y al aire libre
- Múltiples áreas para tomar sol
- Gimnasio
- Sala de usos múltiples en la terraza
- Terraza al aire libre en azotea con vistas de 360°
- Vistas al océano, la ciudad y la montaña, según departamento
- Dos elevadores
- Casilleros para almacenaje (disponibilidad limitada)

Acabados y detalles adicionales

- Acceso controlado
- Lobby de dos pisos
- CCTV en áreas comunes
- Detalles de piedra natural en el edificio
- Amplios jardines y áreas verdes en todo el desarrollo
- Fuentes de agua
- Zona de aperitivos
- Bar y zona lounge con aire acondicionado
- Baños
- Estacionamiento cubierto y descubierta
- Pisos de porcelanato
- Armarios (según diseño)
- Unidad(es) mini-split de aire acondicionado
- Salidas directas para línea telefónica
- Construcción y espacios exteriores amplios
- Marcos de ventana de PVC o aluminio de alta calidad y fácil movimiento con vidrio de 6 mm
- Precableado para televisión
- Iluminación directa e indirecta (según diseño)



Áreas de descanso



Área de juegos



- Jardines
- Áreas para caminar al aire libre
- Área de juegos para niños
- Fuentes de agua
- Área Comercial con 6 o hasta 8 tiendas
- Baños
- Vista Frontal hacia la Avenida Fluvial Vallarta

Inspirado en el arte

Los espectaculares y exuberantes jardines de Valarte están inspirados y diseñados en armonía con la naturaleza.

Concebidos para la vida cotidiana, los jardines de las áreas comunes dentro del íntimo corredor gastronómico, meticulosamente diseñado, son ideales para albergar exposiciones de arte y otros eventos culturales.

Por su ubicación en el exclusivo Fluvial Vallarta, Valarte ofrece una oportunidad de inversión única. Además de su ubicación estratégica, Valarte brinda fácil acceso al Malecón, la zona hotelera, la Marina y el aeropuerto internacional, al norte.



Vista de frente - Abierto al público

Detalles de las unidades

Cocina

- Parrilla de gas estilo clásico, marca SMEG o similar.
- Horno de gas estilo clásico, acero inoxidable, marca SMEG o similar.
- Campana empotrable marca SMEG o similar.
- Horno de microondas estilo clásico, marca SMEG o similar.
- Lavavajillas panelable, marca SMEG o similar (con excepción de las unidades 209 a la 220).
- Tarja de cocina marca SMEG o similar.
- Encimera de cocina Cuarquita Mont Blanc o similar





Detalles

Baños

- Canceles de cristal templado de 9mm.
- Lavabo con sobre cubierta blanca marca LUXXUR EXUS o similar.
- Accesorios Gunmetal marca LUXXUR EXUS o similar.
- Cubierta de mármol Santo Tomas, Lether o similar.
- Mosaico en regadera Hex Calacatta, color Gold Matte, marca ONIX o similar.

Terraza

- Ventana de PVC color Ceylon marca VIURBAN o similar.
- Piso porcelánico modelo Aequa, color Tur Grip, Ceramiche Castelvetro o similar.
- Opción SPA opcional como amenidad (unidades tipo 13).





Unidad tipo 05 – Interior A



Unidad tipo 05 – Interior B

Unidad Tipo 01

Vista isométrica de nivel inferior/superior

Unidad		
Nivel 1	U-101	144.10 m ² 1551.08 ft ² 3 Baños



Unidad Tipo 01

Vista del plano nivel inferior/superior



Unidad Tipo 02

Vista isométrica de nivel inferior/superior



	Unidad				
Nivel 1	U-102	83.48 m ²	898.57 ft ²	2 Baños	
	U-103	83.45 m ²	898.25 ft ²	2 Baños	
	U-104	83.45 m ²	898.25 ft ²	2 Baños	
	U-105	79.59 m ²	856.7 ft ²	2 Baños	


Unidad Tipo 02

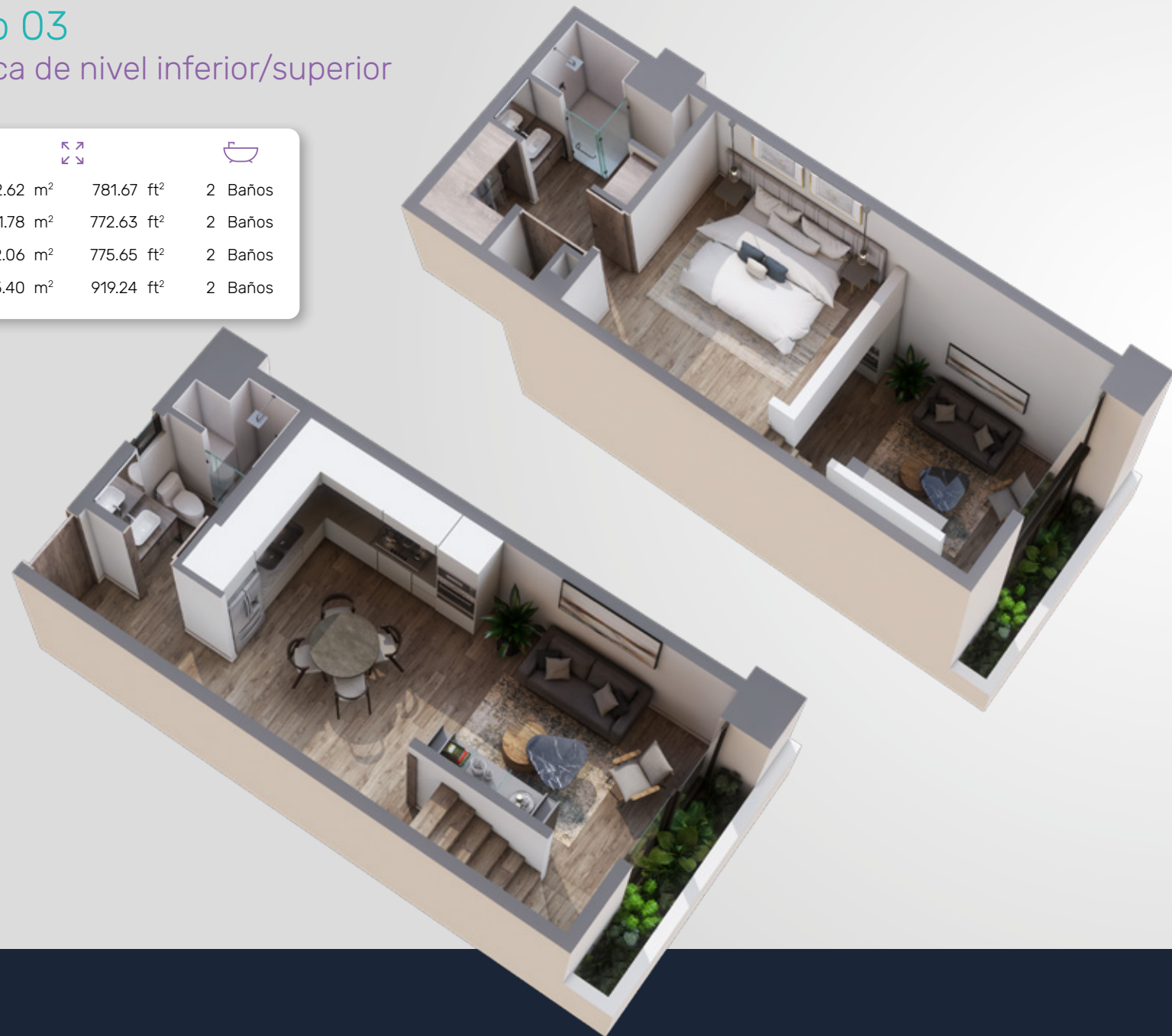
Vista del plano nivel inferior/superior



Unidad Tipo 03

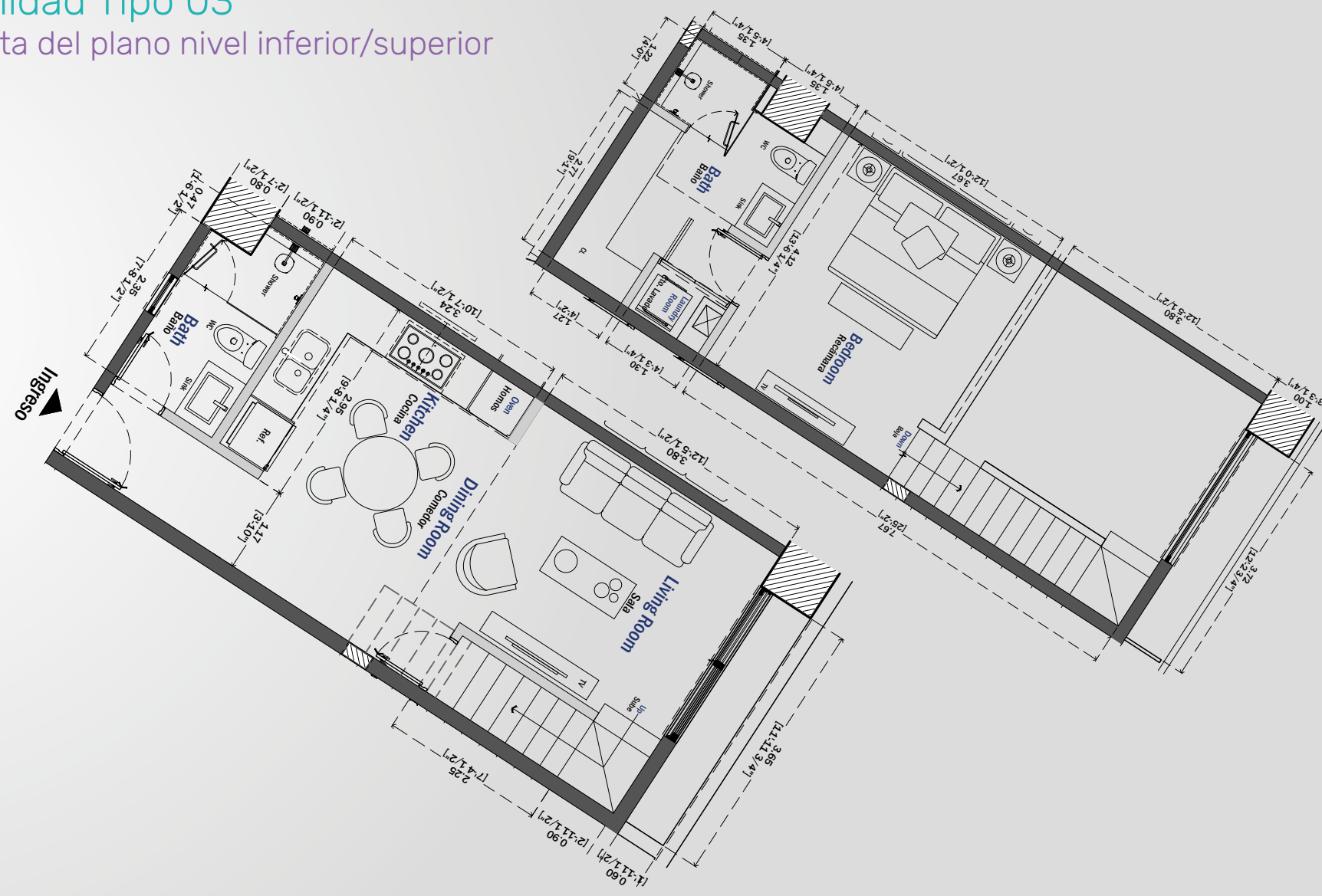
Vista isométrica de nivel inferior/superior

	Unidad				
Nivel 1	U-106	72.62 m ²	781.67 ft ²	2 Baños	
	U-107	71.78 m ²	772.63 ft ²	2 Baños	
	U-108	72.06 m ²	775.65 ft ²	2 Baños	
	U-109	85.40 m ²	919.24 ft ²	2 Baños	



Unidad Tipo 03

Vista del plano nivel inferior/superior



Unidad Tipo 05A

	Unidad			
Nivel 4	U-401	115.68 m ²	1245.17 ft ²	2 Baños
Nivel 6	U-601	115.68 m ²	1245.17 ft ²	2 Baños
Nivel 8	U-801	115.17 m ²	1239.68 ft ²	2 Baños



Vista del plano

Unidad Tipo 05A



Vista isométrica

Unidad Tipo 05B

	Unidad			
Nivel 3	U-301	116.52 m ²	1254.21 ft ²	2 Baños
Nivel 5	U-501	116.53 m ²	1254.21 ft ²	2 Baños
Nivel 7	U-701	116.53 m ²	1254.21 ft ²	2 Baños



Vista del plano

Unidad Tipo 05B



Vista isométrica

Unidad Tipo 06

	Unidad				
Nivel 2	U-201	120.84 m ²	1300.71 ft ²	2 Baños	
Nivel 3	U-302	120.84 m ²	1300.71 ft ²	2 Baños	
Nivel 4	U-402	120.84 m ²	1300.71 ft ²	2 Baños	
Nivel 5	U-502	120.84 m ²	1300.71 ft ²	2 Baños	
Nivel 6	U-602	120.84 m ²	1300.71 ft ²	2 Baños	
Nivel 7	U-702	120.84 m ²	1300.71 ft ²	2 Baños	
Nivel 8	U-802	120.84 m ²	1300.71 ft ²	2 Baños	



Unidad Tipo 06



Unidad Tipo 07A

	Unidad				
Nivel 3	U-303	101.10 m ²	1088.23 ft ²	2 Baños	
	U-307	103.51 m ²	1114.17 ft ²	2 Baños	
	U-312	99.49 m ²	1070.9 ft ²	2 Baños	
Nivel 4	U-403	101.84 m ²	1096.2 ft ²	2 Baños	
	U-407	103.37 m ²	1112.66 ft ²	2 Baños	
	U-411	107.37 m ²	1155.72 ft ²	2 Baños	
Nivel 5	U-503	100.82 m ²	1085.22 ft ²	2 Baños	
	U-506	99.49 m ²	1070.9 ft ²	2 Baños	
	U-603	101.84 m ²	1096.2 ft ²	2 Baños	
Nivel 6	U-606	103.37 m ²	1112.66 ft ²	2 Baños	
	U-609	107.37 m ²	1155.72 ft ²	2 Baños	
	U-703	100.83 m ²	1085.32 ft ²	2 Baños	
Nivel 7	U-706	103.51 m ²	1114.17 ft ²	2 Baños	
	U-709	107.47 m ²	1156.8 ft ²	2 Baños	
	U-803	102.35 m ²	1101.69 ft ²	2 Baños	
Nivel 8	U-806	103.37 m ²	1112.66 ft ²	2 Baños	



Unidad Tipo 07A



El desarrollador se reserva el derecho a modificar los colores, materiales, servicios, planos, precios y términos sin previo aviso. El mobiliario y jardinería son sugerencias decorativas.

El desarrollador se reserva el derecho a modificar los colores, materiales, servicios, planos, precios y términos sin previo aviso. El mobiliario y jardinería son sugerencias decorativas.

Unidad Tipo 07B

	Unidad				
Nivel 2	U-206	120.84 m ²	1129.99 ft ²	2 Baños	
Nivel 3	U-311	107.43 m ²	1156.37 ft ²	2 Baños	
Nivel 5	U-502	120.84 m ²	1300.71 ft ²	2 Baños	
Nivel 6	U-608	105.00 m ²	1130.21 ft ²	2 Baños	



Vista del plano

Unidad Tipo 07B



Vista isométrica

Unidad Tipo 08A

	Unidad			
Nivel 2	U-202	103.94 m ²	1118.8 ft ²	2 Baños
Nivel 3	U-304	103.51 m ²	1114.17 ft ²	2 Baños
Nivel 4	U-404	103.51 m ²	1114.17 ft ²	2 Baños



Vista del plano

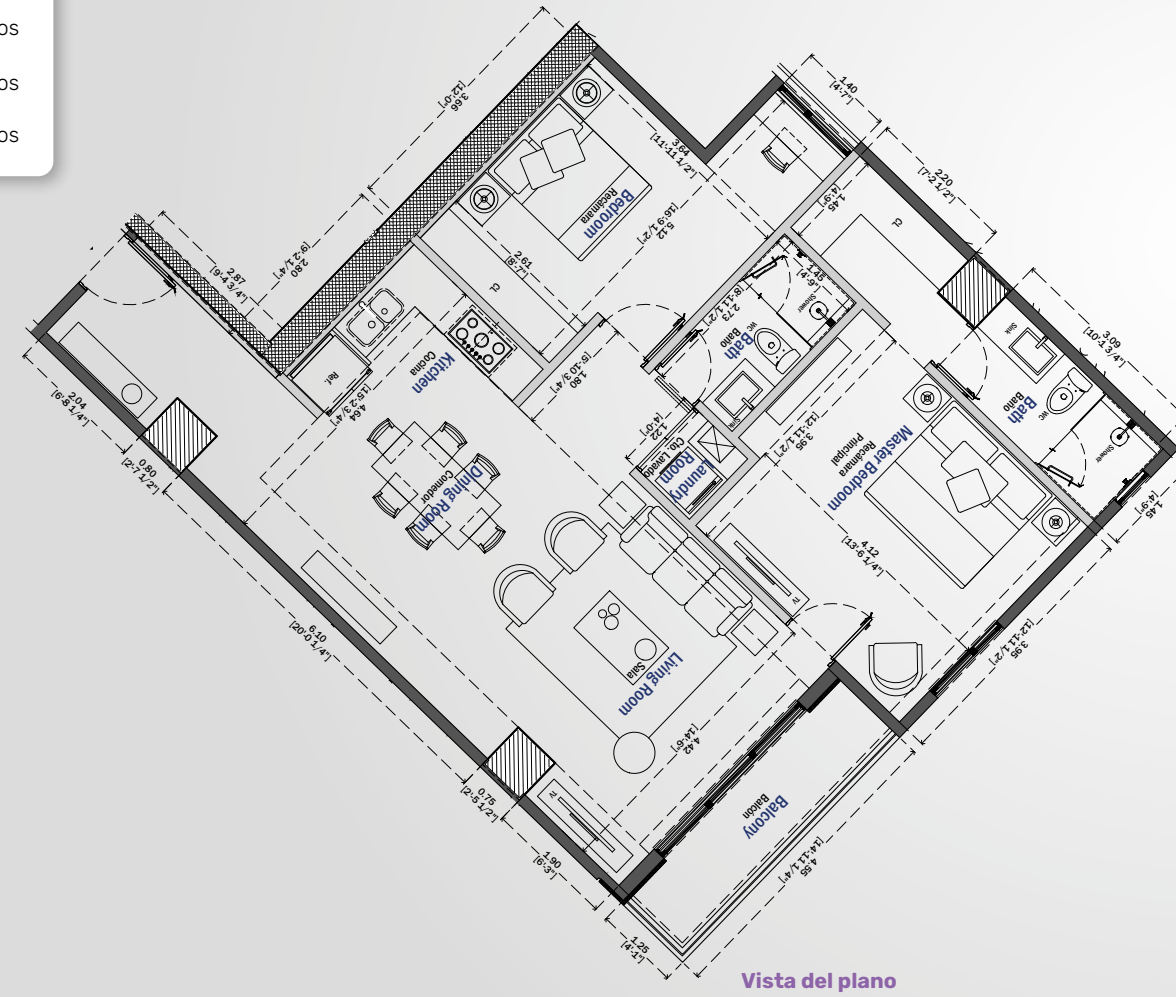
Unidad Tipo 08A



Vista isométrica

Unidad Tipo 08B

	Unidad				
Nivel 5	U-504	106.69 m ²	1148.4 ft ²	2 Baños	
Nivel 6	U-604	107.48 m ²	1156.9 ft ²	2 Baños	
Nivel 7	U-704	107.48 m ²	1156.9 ft ²	2 Baños	
Nivel 8	U-804	107.42 m ²	1156.26 ft ²	2 Baños	



Vista del plano

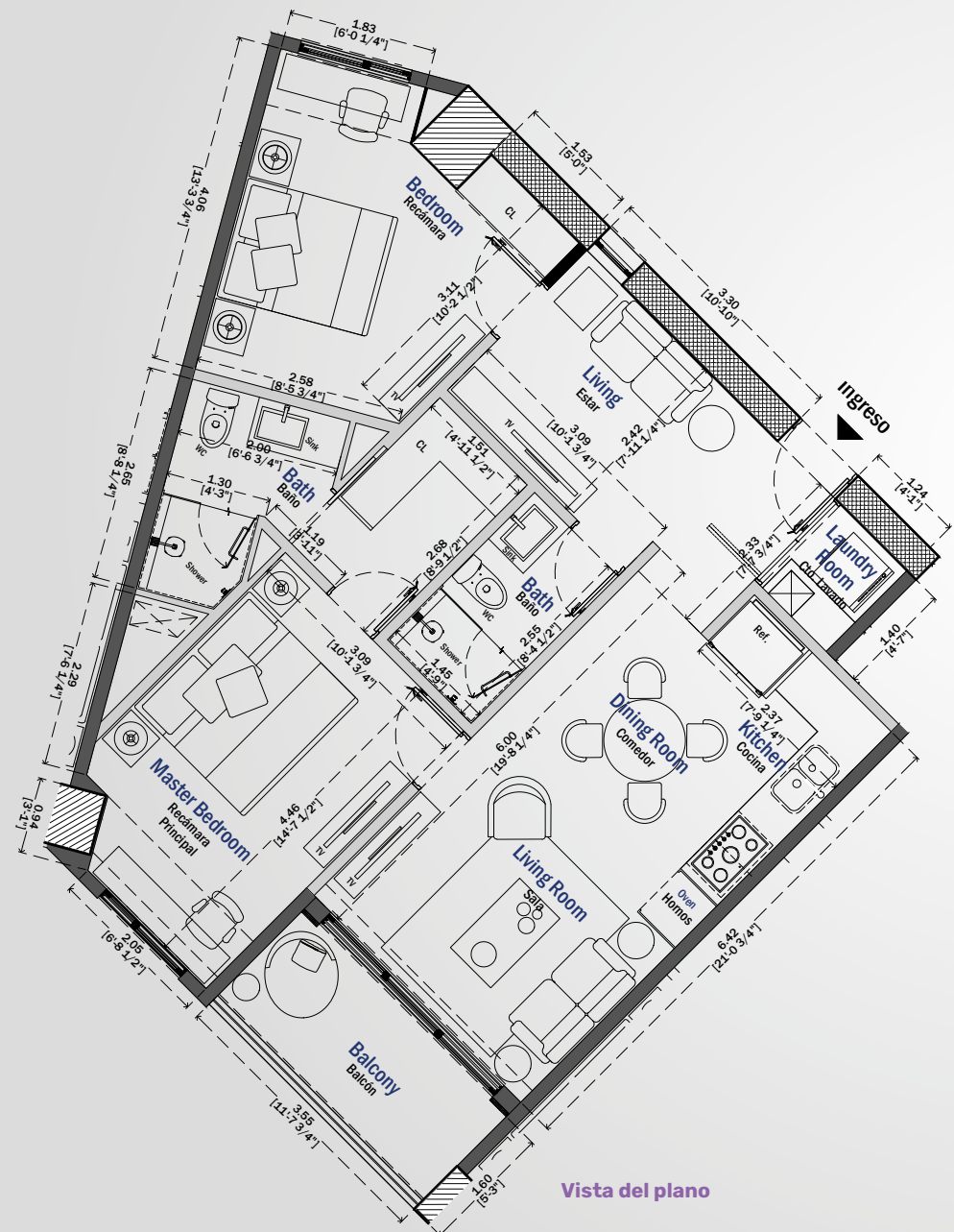
Unidad Tipo 08B



Vista isométrica

Unidad Tipo 09

	Unidad		↕	🛁
Nivel 3	U-305	89.83 m ²	966.92 ft ²	2 Baños
Nivel 4	U-405	90.06 m ²	969.4 ft ²	2 Baños
Nivel 6	U-605	90.4 m ²	973.06 ft ²	2 Baños
Nivel 7	U-705	89.96 m ²	968.32 ft ²	2 Baños
Nivel 8	U-805	90.10 m ²	969.83 ft ²	2 Baños



Vista del plano

Unidad Tipo 09



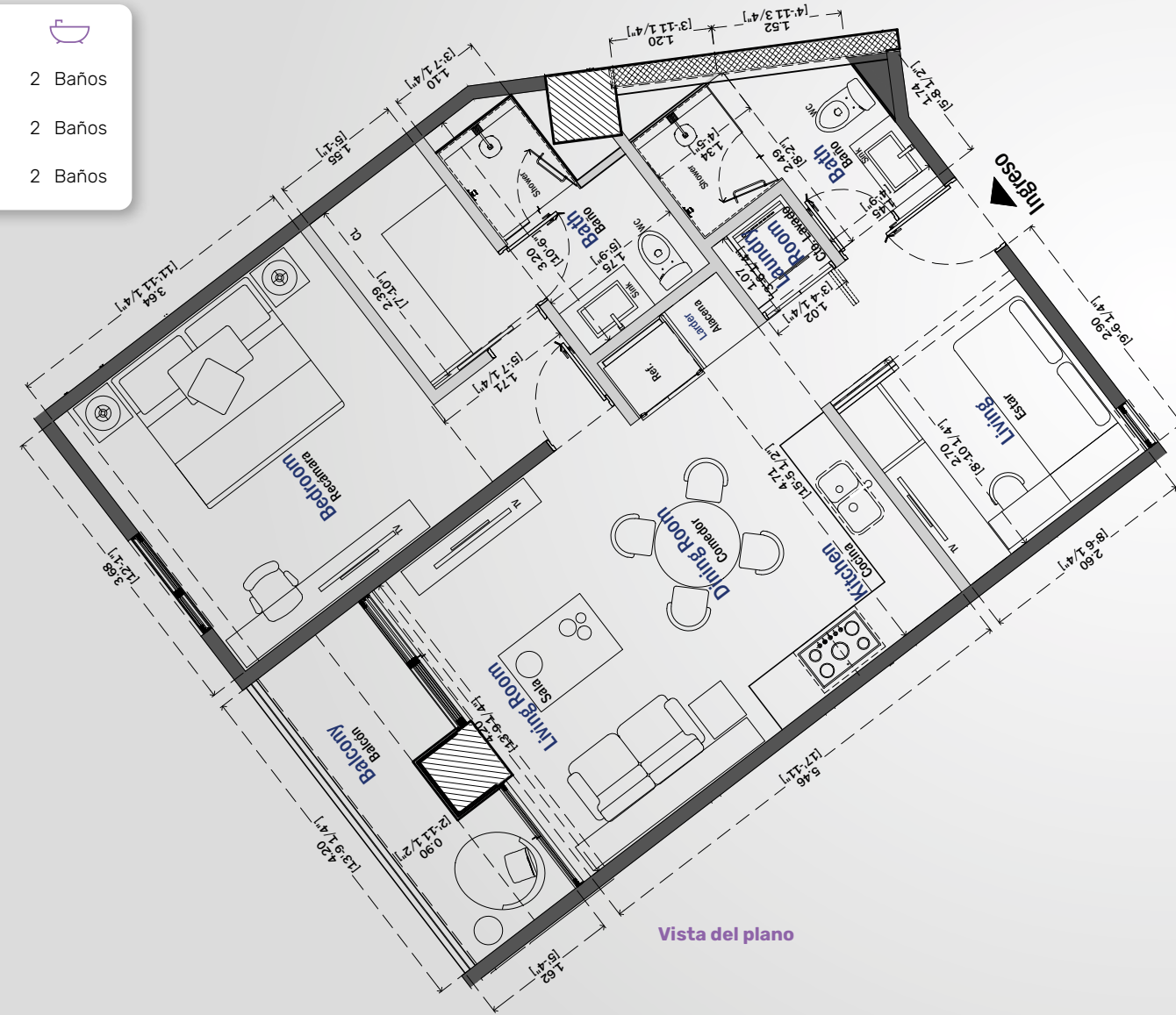
Vista isométrica

El desarrollador se reserva el derecho a modificar los colores, materiales, servicios, planos, precios y términos sin previo aviso. El mobiliario y jardinería son sugerencias decorativas.

El desarrollador se reserva el derecho a modificar los colores, materiales, servicios, planos, precios y términos sin previo aviso. El mobiliario y jardinería son sugerencias decorativas.

Unidad Tipo 10

	Unidad			
Nivel 2	U-203	80.37 m ²	865.09 ft ²	2 Baños
Nivel 3	U-306	80.33 m ²	864.66 ft ²	2 Baños
Nivel 4	U-406	80.33 m ²	864.66 ft ²	2 Baños



Vista del plano

Unidad Tipo 10



Vista isométrica

Unidad Tipo 11

	Unidad			
Nivel 2	U-204	82.00 m ²	882.64 ft ²	2 Baños
	U-205	82.82 m ²	891.47 ft ²	2 Baños
Nivel 3	U-308	82.00 m ²	882.64 ft ²	2 Baños
	U-309	83.64 m ²	900.29 ft ²	2 Baños
Nivel 4	U-310	82.82 m ²	891.47 ft ²	2 Baños
	U-408	82.00 m ²	882.64 ft ²	2 Baños
Nivel 6	U-409	83.64 m ²	900.29 ft ²	2 Baños
	U-410	82.82 m ²	891.47 ft ²	2 Baños
Nivel 7	U-607	83.64 m ²	900.29 ft ²	2 Baños
Nivel 8	U-707	83.64 m ²	900.29 ft ²	2 Baños
	U-807	83.64 m ²	900.29 ft ²	2 Baños



Unidad Tipo 11



Unidad Tipo 12A

	Unidad				
Nivel 3	U-313	100.28 m ²	1079.4 ft ²	2 Baños	
	U-314	100.97 m ²	1086.83 ft ²	2 Baños	
Nivel 5	U-507	100.28 m ²	1079.4 ft ²	2 Baños	
	U-508	100.97 m ²	1086.83 ft ²	2 Baños	



Vista del plano

Unidad Tipo 12A



Vista isométrica

Unidad Tipo 12B

	Unidad				
Nivel 2	U-207	100.96 m ²	1086.72 ft ²	2 Baños	
Nivel 4	U-413	100.33 m ²	1079.94 ft ²	2 Baños	
	U-414	100.96 m ²	1086.72 ft ²	2 Baños	
Nivel 6	U-610	100.96 m ²	1086.72 ft ²	2 Baños	
	U-611	100.33 m ²	1079.94 ft ²	2 Baños	



Unidad Tipo 12B



Unidad Tipo 13A

	Unidad			
Nivel 7	U-708	164.82 m ²	1774.11 ft ²	2 Baños
	U-710	166.12 m ²	1788.1 ft ²	2 Baños
Nivel 8	U-808	166.56 m ²	1792.84 ft ²	2 Baños
	U-809	167.70 m ²	1805.11 ft ²	2 Baños

Opción SPA opcional como amenidad



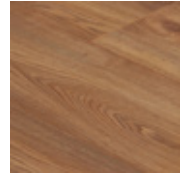
Vista del plano

Unidad Tipo 13A

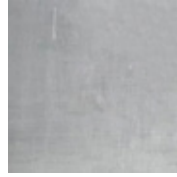


Vista isométrica

Pisos y Recubrimientos



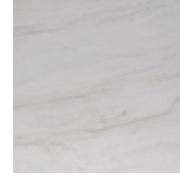
Porcelanato rectificado tipo duela en interior de departamentos



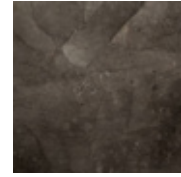
Porcelanato rectificado de gran formato 1m x 1m para áreas comunes



Piedra natural sukabumi en alberca

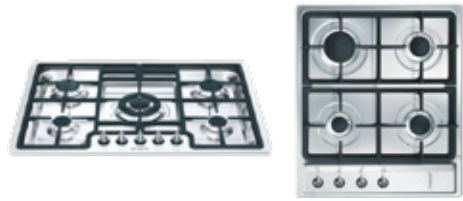


Cubierta para cocinas de cuarcita mont blanc pulida



Cubiertas de baño en marmol santo tomas café acabado leather

Equipos de cocina



Parrilla marca Smeg o similar acabado acero inoxidable, de 4 o 5 quemadores según tipo de cocina



Horno a gas de 60 cm marca smeg o similar acabado acero inoxidable



Horno de microondas marca smeg o similar acabado acero inoxidable
*Modelo de empotrar o modelo de horno-campana según tipo de cocina



Campana extractor marca smeg o similar de acero inoxidable
*Modelo de pared o isla según tipo de cocina



Tarja marca smeg o similar de acero inoxidable
*Modelo de tina doble o sencilla según tipo de cocina



Lavavajillas marca smeg o similar panelable de 13 cubiertos
* A excepción de las unidades 209 a la 220

Ventanería y cancelos de baño



Ventanas de pvc marca viurban o similar color ceylon



Cancelos de cristal templado en baños de 9mm

Acabados en baños



Sanitarios cerámicos tipo one piece double flush con tapa de cierre lento



Lavabo de semi-encastre cerámico color blanco



Monomandos y regadera de importación acabado grafito-gun metal



Accesorios de importación acabado grafito-gun metal



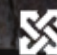
Accesorios de importación acabado grafito-gun metal

Contáctanos y conoce las increíbles oportunidades que tenemos para ti durante la pre construcción.

Las representaciones, planos e imágenes de marketing de los departamentos, fachada y áreas comunes son aproximadas y solo conceptuales y son solo de referencia; el desarrollador se reserva expresamente el derecho de realizar modificaciones sin previo aviso. Los detalles finales del desarrollo pueden variar una vez terminado, incluidos, pero no limitados a las dimensiones y los metros cuadrados de los departamentos, los cambios y/o modificaciones estructurales y mecánicos, el paisajismo, las amenidades y los materiales de construcción, por nombrar algunos. El desarrollador se reserva expresamente el derecho de realizar modificaciones, revisiones y los cambios que considere convenientes a su única y absoluta discreción y sin previo aviso. Consulta tu Acuerdo de los artículos incluidos con la venta del departamento. No basarse ni confiar en las vistas estimadas representadas como la vista real desde una unidad en particular o las áreas comunes. Algunas fotografías de marketing pueden ser fotografías de archivo utilizadas para representar el estilo de vida sugerido en lugar de cualquiera que pueda existir. Los precios, planos, interpretación arquitectónica y especificaciones están sujetos a cambios sin previo aviso.


valartepv.com

VALARTE

 GRUPO GOVA

TIMOTHY
REAL ESTATE GROUP

 TANIEL
CHEMSIAN

 TRASCENDE
DESARROLLOS

KW BAHÍA
KELLERWILLIAMS
BIENES RAÍCES

arquitectos
Asociados

ALVAREZGARNIER
ARQUITECTOS

185